

**ESTRICH 4.0** *new generation  
dream floor*

Estrich ■ Beschichtung ■ Trocknung  
**OTTEN**  
FUSSBODENTECHNIK

OTTEN  
Fußbodentechnik  
Leihbühl 25  
33165 Lichtenau  
Tel. (05295) 997680  
Fax (05295) 9976810

Büro Höxter  
Tel (05271) 959193  
info@estriche-otten.de  
www.estriche-otten.de



## OTTEN FUSSBODENTECHNIK

Vorteile Otten Fließestrich 4.0 New Generation *dream floor*

„...DA STEH‘N SIE DRAUF!“

## Der Estrich und seine Funktionen

- ▲ Bildet eine ebene, glatte Oberfläche
- ▲ Feste Oberfläche zur direkten Nutzung oder zur Aufnahme von Bodenbelägen
- ▲ Schutzschicht und Lastverteilschicht über der Abdichtung/Feuchtigkeitssperre
- ▲ Lastverteilschicht über der Wärmedämmung und Trittschalldämmung
- ▲ Brandschutzschicht
- ▲ Flächenheizkörper bei Fußbodenheizungen (Heizen und Kühlen)



**ESTRICH 4.0** *new generation  
dream floor*

Estrich ■ Beschichtung ■ Trocknung  
**OTTEN**  
FUSSBODENTECHNIK

OTTEN  
Fußbodentechnik  
Leihbühl 25  
33165 Lichtenau  
Tel. (05295) 997680  
Fax (05295) 9976810

Büro Höxter  
Tel (05271) 959193  
info@estriche-otten.de  
www.estriche-otten.de

## Herstellung und Überwachung

### Optimale und gleichmäßige Mörtel­eigenschaften durch überwachte Herstellung im Werk

- ▶ Gleichmäßige Zusammensetzung
- ▶ Gleichbleibende Konsistenz Lieferungen
- ▶ Qualitätsüberwachte Eigenschaften: Festigkeiten
- ▶ Eigenes Misch- und Befüllwerk  
Computergesteuerte Dosierung
- ▶ Modernste, mit neuester Technik ausgestattete Silos
- ▶ Otten Estrich 4.0 und K-sentials Compound unterliegen einer ständigen Überwachung



**Form & Funktion – 4.0 Fließestrich Vorteile zum Wohlfühlen**

## Qualitätssicherung und Kennzeichnung

- Estriche nach DIN EN 13813 sind mit dem CE-Zeichen zu kennzeichnen, wodurch die Eigenschaften deklariert werden
- Darüber hinaus fordert die Bau-  
produktenverordnung (BauPVO)  
eine ausführliche Leistungserklärung  
für Estriche nach DIN EN 13813
- Regelmäßige Prüfungen in Form der  
werkseigenen Produktionskontrolle  
garantieren eine laufende Qualitätssicherung

	
<b>Knauf Gips KG</b> <b>Am Bahnhof 7, 97346 Iphofen</b> <b>04</b>	
<b>EN 13 813 CA-C25-F5</b> <b>Calciumsulfatestrichmörtel</b> <b>Fließestrich FE 50 Largo</b> <b>Anwendung in Gebäuden</b> <b>für CAF-C25-F5 nach DIN 18560</b>	
<b>Brandverhalten:</b>	<b>A1 fl</b>
<b>pH-Wert:</b>	<b>≥ 7</b>
<b>Druckfestigkeit:</b>	<b>C25</b>
<b>Biegezugfestigkeit:</b>	<b>F5</b>

**ESTRICH 4.0** *new generation  
dream floor*

Estrich ■ Beschichtung ■ Trocknung  
**OTTEN**  
FUSSBODENTECHNIK

OTTEN  
Fußbodentechnik  
Leihbühl 25  
33165 Lichtenau  
Tel. (05295) 997680  
Fax (05295) 9976810

Büro Höxter  
Tel (05271) 959193  
info@estriche-otten.de  
www.estriche-otten.de

## Eigenschaften

- ▶ Fließfähige Konsistenz
- ▶ Schnelles Abbindeverhalten
- ▶ Trocknungsverhalten:  
schnelle Feuchteabgabe
- ▶ Hohe Druck- und  
Biegezugfestigkeit
- ▶ Keine Bewehrung erforderlich
- ▶ Kein Schüsseln und  
keine Randabsenkungen
- ▶ Geringstes Schwinden
- ▶ Hohe Wärmeleitfähigkeit  
(Heizestrich)
- ▶ Weitgehend fugenlose Flächen



**Form & Funktion – 4.0 Fließestrich Vorteile zum Wohlfühlen**

**ESTRICH 4.0** *new generation  
dream floor*

Estrich ■ Beschichtung ■ Trocknung  
**OTTEN**  
FUSSBODENTECHNIK

OTTEN  
Fußbodentechnik  
Leihbühl 25  
33165 Lichtenau  
Tel. (05295) 997680  
Fax (05295) 9976810

Büro Höxter  
Tel (05271) 959193  
info@estriche-otten.de  
www.estriche-otten.de

## Eigenschaften

### Schnelles Abbindeverhalten

- Nach 3 Tagen begehbar  
nach 7 Tagen belastbar\*
- Nach 4 Tagen aufheizbar\*  
(als Heizestrich)
- Kein „Absanden“  
der Oberfläche
- Kein Abschleifen notwendig  
keine Sinterhautbildung



**Form & Funktion – 4.0 Fließestrich Vorteile zum Wohlfühlen**

**ESTRICH 4.0** *new generation  
dream floor*

## Eigenschaften

### Keine Bewehrung erforderlich



Konventioneller erdfeuchter  
Zementestrich mit Bewehrung



Calciumsulfat-Fließestrich 4.0  
ohne Bewehrung

**Form & Funktion – 4.0 Fließestrich Vorteile zum Wohlfühlen**

**ESTRICH 4.0** *new generation  
dream floor*

## Eigenschaften

### Kein Schüsseln und keine Randabsenkungen



Beispiel einer Randabsenkung bei konventionellem Zementestrich



Mit Fließestrich keine Randabsenkung und kein Schüsseln

**Form & Funktion – 4.0 Fließestrich Vorteile zum Wohlfühlen**

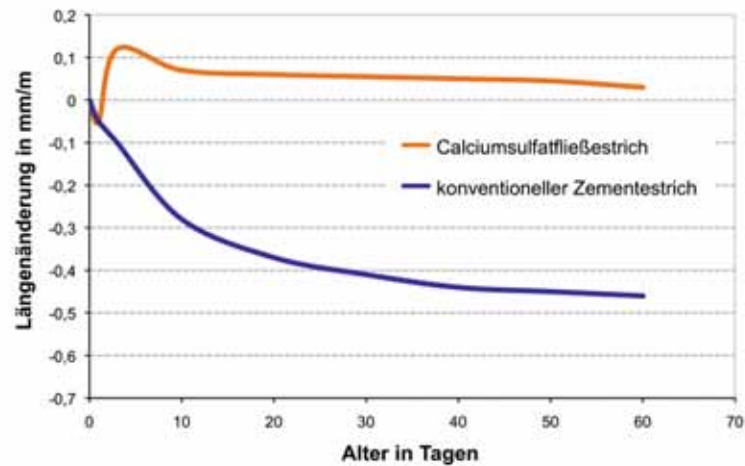


ESTRICH 4.0 *new generation  
dream floor*

## Eigenschaften

### Geringstes Schwinden

- Große Flächen, nahezu fugenlose Verlegung möglich
- Hohe Gestaltungsfreiheit beim Bodenbelag

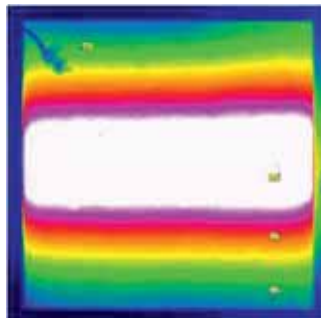


**Form & Funktion – 4.0 Fließestrich Vorteile zum Wohlfühlen**

## Eigenschaften

### Hohe Wärmeleitfähigkeit

Fließestrich

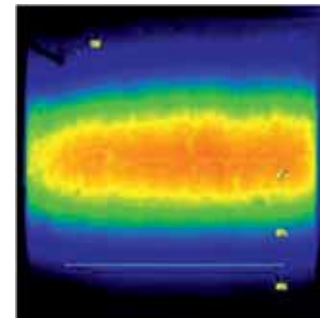


Thermobild  
Fließestrich  
über Heizrohr  
nach 1h  
Vorlauftemperatur  
45 °C



Vollständig  
umschlossenes  
Heizrohr  
➤ Sehr gute  
Wärmeleitung

Konventioneller Estrich



Thermobild  
konv. Estrich  
über Heizrohr  
nach 1h  
Vorlauftemperatur  
45 °C



Nicht vollständig  
umschlossenes  
Heizrohr  
➤ Schlechtere  
Wärmeleitung

**ESTRICH 4.0** *new generation  
dream floor*

Estrich ■ Beschichtung ■ Trocknung  
**OTTEN**  
FUSSBODENTECHNIK

OTTEN  
Fußbodentechnik  
Leihbühl 25  
33165 Lichtenau

Büro Höxter  
Tel (05271) 959193

Tel. (05295) 997680  
Fax (05295) 9976810

info@estriche-otten.de  
www.estriche-otten.de

**Lieferung auf die Baustelle  
ohne Restmengen  
Estrich 4.0 new generation  
mit eigener Logistik**



**Form & Funktion – 4.0 Fließestrich Vorteile zum Wohlfühlen**

**ESTRICH 4.0** *new generation  
dream floor*

Estrich ■ Beschichtung ■ Trocknung  
**OTTEN**  
FUSSBODENTECHNIK

OTTEN  
Fußbodentechnik  
Leihbühl 25  
33165 Lichtenau  
Tel. (05295) 997680  
Fax (05295) 9976810

Büro Höxter  
Tel (05271) 959193  
info@estriche-otten.de  
www.estriche-otten.de

## Verarbeitung

### Vorteile von Calciumsulfat-Fließestrich

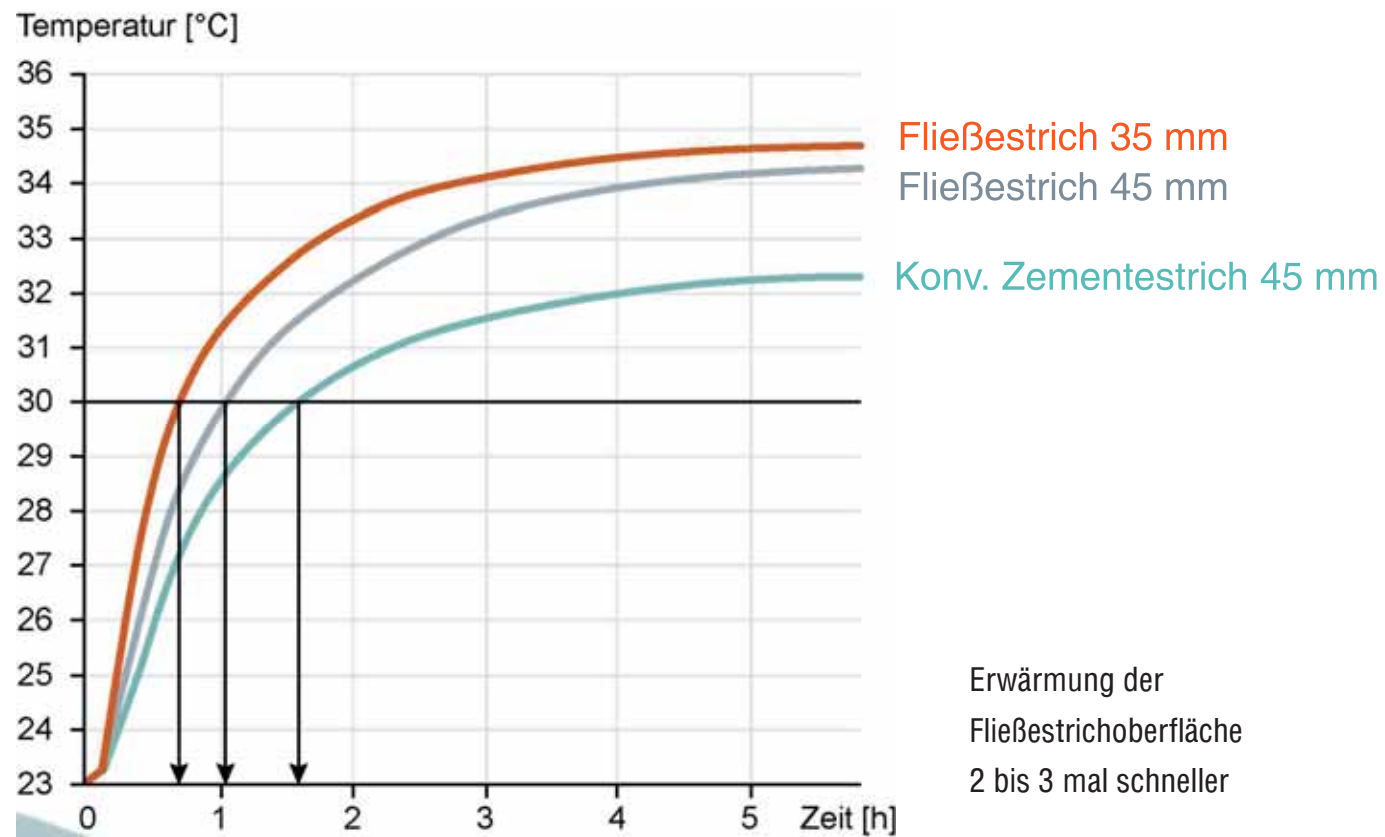
- Nahezu selbstnivellierend
- Hohe Tageseinbauleistung
- Traum Oberflächen  
Estrich 4.0 „dream floor“
- Körperschonendes Arbeiten
- Fugenlose Flächen weitgehend möglich



**Form & Funktion – 4.0 Fließestrich Vorteile zum Wohlfühlen**

**ESTRICH 4.0** *new generation  
dream floor*

## Eigenschaften



**Form & Funktion – 4.0 Fließestrich Vorteile zum Wohlfühlen**

## Zusammenfassung

- ▲ Gleichmäßige Mörtelqualität durch Werksmischung
- ▲ Keine Bewehrung erforderlich
- ▲ Früh belastbar
- ▲ Schnelle Verarbeitung, hohe Verlegeleistung
- ▲ Körperschonendes Arbeiten
- ▲ Geringe Estrichdicken (hohe Festigkeiten)
- ▲ Weitgehend unempfindlich gegenüber Zugluft
- ▲ Kurze Trocknungszeit
- ▲ Kein Schüsseln und keine Randabsenkung
- ▲ Sehr gute Wärmeleitung bei Heizestrichen
- ▲ Ebenheit besser als in der DIN gefordert

**ESTRICH 4.0** *new generation  
dream floor*

Estrich ■ Beschichtung ■ Trocknung  
**OTTEN**  
FUSSBODENTECHNIK

OTTEN  
Fußbodentechnik  
Leihbühl 25  
33165 Lichtenau  
Tel. (05295) 997680  
Fax (05295) 9976810

Büro Höxter  
Tel (05271) 959193  
info@estriche-otten.de  
www.estriche-otten.de



**Form & Funktion – 4.0 Fließestrich Vorteile zum Wohlfühlen**

ESTRICH 4.0

*new generation  
dream floor*

Estrich ■ Beschichtung ■ Trocknung  
**OTTEN**  
FUSSBODENTECHNIK

OTTEN  
Fußbodentechnik  
Leihbühl 25  
33165 Lichtenau  
Tel. (05295) 997680  
Fax (05295) 9976810

Büro Höxter  
Tel (05271) 959193  
info@estriche-otten.de  
www.estriche-otten.de



# OTTEN FUSSBODENTECHNIK

Fließestrich 4.0 New Generation

„...DA STEH‘N SIE DRAUF!“